

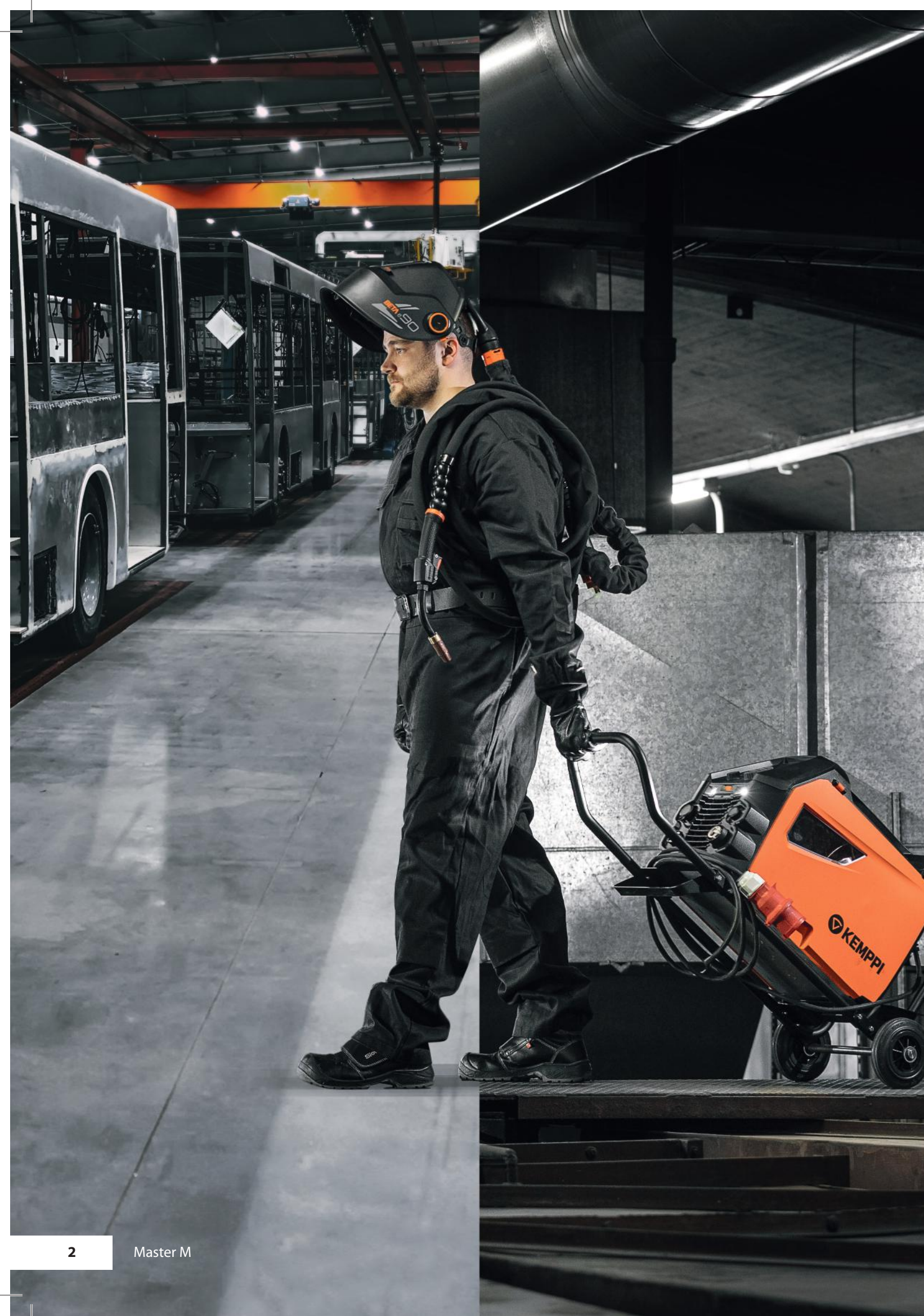
MASTER M

Izboljšajte izkušnjo varjenja



 VIRS

 KEMPPI



Master M

Izboljšajte izkušnjo varjenja

Serija Master M je zasnovana in izdelana na Finskem.

Gre za premium razred kompaktnih varilnih aparatov za varjenje MIG/MAG, ki zagotavlja izjemno učinkovitost in preprosto upravljanje. Z digitalnim nadzorom obloka, hitrimi nastavitvami in odličnim razmerjem med močjo in težo postavlja nove mejnike pri kakovosti in učinkovitosti varjenja.

Izbirate lahko med tremi modeli (353, 355 ali 358)

z različnimi specifikacijami tj. Manual, Auto in Auto Pulse (modela 355 in 358). Uporabljate lahko zračno hlajene varilne pištole ali pa izberite opsijski hladilni agregat Master M, s katerim boste maksimalno uporabili moč varilnega izvora, ki je na razpolago.

Doživite novo raven produktivnosti in upravljanja pri varjenju, tako da izberete postopke MAX (opsijsko pri modelih Master M 355 in 358).

Postopke MAX lahko naročite ob nakupu varilnega sistema ali pozneje v obliki posodobitve.

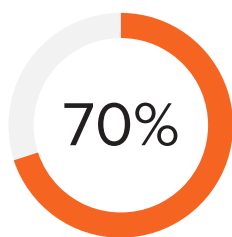
Vklopite delovno luč LED in zagotovite bolj varno in prijetno delo.

Integriran sistem delovne luči LED s funkcijo samodejnega polnjenja je del serijske izvedbe pri vseh modelih Master M. Sistem deluje pri vzpostavljenem električnem omrežju ali brez njega. S tem izboljšate varnost in povečate produktivnost v slabih svetlobnih pogojih.

Idealna oprema za delo v delavnicah ali na terenu.

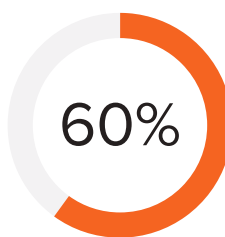
Serija Master M je namreč izdelana iz odporne brizgane plastike, ki absorbira sunke in udarce, do katerih prihaja pri vsakodnevnem varjenju.

KLJUČNE PREDNOSTI



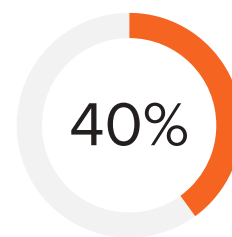
IZBOLJŠAJTE PRODUKTIVNOST

Postopki MAX in Wise izboljšajo produktivnost, povečajo hitrost varjenja, optimizirajo nadzor zvarne kopeli in zmanjšajo vnos toplote.



HITREJŠE NASTAVLJANJE

Do 60 % hitrejše ročno nastavljanje parametrov. Pri tem vam pomaga asistent Weld Assist. Izbrati morate samo vrsto zvarnega spoja, varilni položaj ter debelino varjenega materiala in že ste pripravljeni na varjenje.



DELAJTE DALJ ČASA

Kompaktni varilni stroji serije Master M zagotavljajo varilno moč 350 A pri varjenju MIG/MAG @ 40% ED pri 40 °C.

Izboljšajte standarde za varilno kakovost



Master M 353

**Manual in Auto MIG/MAG,
plus DCTIG in MMA**

- Barvni zaslon LCD
- Varilni programi Work Pack, vklj. z materiali Fe, Ss, Al, CuSi, CuAl
- Weld Assist
- Delovna luč LED
- 6 kanalov za shranjevanje
- Powerlog
- Tipka za podajanje žice in tipka za testiranje plina
- Kinetična zavora koluta
- Osvetlitev notranjosti predela za podajanje žice
- Samodejno kalibriranje
- Vrata USB
- Zasnova safe-to-lift
- Zaklepanje s kodo PIN
- Časovnik cikla

Master M 355

**Manual, Auto in Auto Pulse MIG/MAG,
plus DCTIG in MMA**

- Barvni zaslon LCD
- Varilni programi Work Pack, vklj. z materiali Fe, Ss, Al, CuSi, CuAl
- Weld Assist
- WiseFusion
- Delovna luč LED
- 6 kanalov za shranjevanje
- Powerlog
- Modul za nadzor pretoka plina in ventil za plin
- Tipka za podaj. žice in tipka za testiranje plina
- Kinetična zavora koluta
- Osvetlitev notranjosti predela za podajanje žice
- Samodejno kalibriranje
- Vrata USB
- Zasnova safe-to-lift
- Zaklepanje s kodo PIN
- Časovnik cikla

Master M 358

**Manual, Auto in Auto Pulse MIG/MAG,
plus DCTIG in MMA**

- Barvni zaslon z vsemi barvami TFT
- Integrirana digitalna povezljivost
- Varilni programi Work Pack, vklj. z materiali Fe, Ss, Al, CuSi, CuAl
- Napredni Weld Assist
- WiseFusion
- Delovna luč LED
- 100 kanalov za shranjevanje
- Powerlog
- Modul za nadzor pretoka plina in reducirni ventil
- Tipka za podajanje žice in tipka za testiranje plina
- Kinetična zavora koluta
- Osvetlitev notranjosti predela za podaj. žice
- Samodejno kalibriranje
- Zasnova safe-to-lift

OPCIJSKO

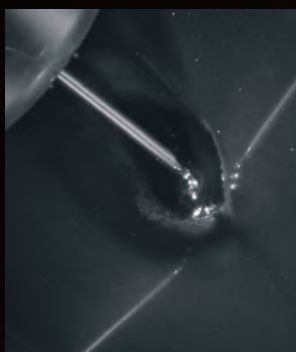
- Hladilni agregat Master M
- Daljinski upravljalnik na pištoli GXR10
- Vmesna podajalna naprava SuperSnake GTX
- Reducirni ventil
- 2- ali 4-kolesni voziček
- Grelnik ohišja podajalne naprave
- Zračni filter

- Hladilni agregat Master M
- Daljinski upravljalnik na pištoli GXR10
- Vmesna podajalna naprava SuperSnake GTX
- Reducirni ventil
- 2- ali 4-kolesni voziček
- Združljivo z industrijo 4.0 - povezava s sistemom WeldEye prek digitalnega modula za povezljivost (DCM)
- Grelnik ohišja podajalne naprave
- Zračni filter
- Postopki MAX Cool, MAX Position, MAX Speed

- Hladilni agregat Master M
- Digitalni WPS (dWPS)
- Daljinski upravljalnik na pištoli GXR10
- Vmesna podajalna naprava SuperSnake GTX
- 2- ali 4-kolesni voziček
- Programi za posamezne materiale
- Integrirana združljivost z industrijo 4.0 vklj. s sistemom WeldEye ArcVision in digitalnimi dokumenti (dWPS)
- Grelnik ohišja podajalne naprave
- Zračni filter
- Postopki MAX in Wise

Ko nemogoče postane **mogoče**

Novi postopki MAX zagotavljajo višje varilne hitrosti, izboljšan nadzor zvarne kopeli in manjši vnos toplote, s čimer so zasnovani za najzahtevnejše delovne izzive in napredne varilne aplikacije, pri tem pa dodatni merilni kabel ni potreben. Postopki MAX dopolnjujejo uveljavljene postopke Wise in poskrbijo, da nemogoče postane mogoče.



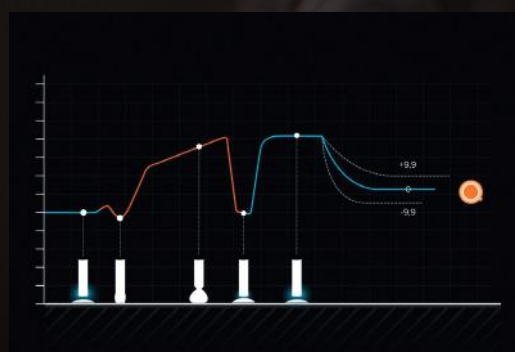
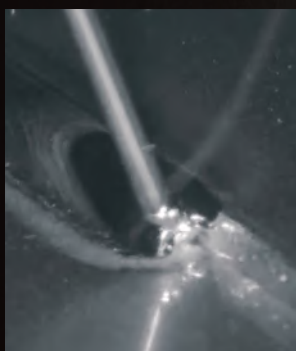
MAX SPEED

Postopek MAX Speed poveča varilno hitrost za do 70 % v primerjavi s klasičnimi postopki pulznega in pršičnega obloka. MAX Speed zagotavlja čist in kakovosten zvar, s čimer znatno zmanjša stroške varjenja in minimizira potrebo po dodatnih popravkih. Postopek MAX Speed je zasnovan za varilne aplikacije z jeklom in nerjavim jeklom za varilna položaja PA in PB.



MAX POSITION

Postopek MAX Position vam pomaga pri zoperstavljanju učinku težnosti na staljeno zvarno kopel. Prepričal vas bo pri vertikalnem varjenju jekla, nerjavnega jekla in aluminija navzgor (PF).



MAX COOL

Postopek **MAX Cool** izboljša nadzor zvarne kopeli in zniža vnos toplote za do 32 %, s tem pa zmanjšamo deformacije. Postopek MAX Cool je primeren za različne aplikacije, vklj. z varjenjem tanke pločevine, varjenjem korenskega zvara in spajanjem tankih segmentov z dodatnimi materiali Fe, Ss, CuAl₈ in CuSi₃.



Več informacij o postopkih za izboljšanje obloka

kemp.cc/special-processes/com

* Najvišje varilne hitrosti, izmerjene v avtomatskem in polavtomatskem varjenju. Zmanjšanje hitrosti velja za ročno varjenje in material Fe.

Izboljšajte možnosti



VARILNI PROGRAMI WORK PACK

Standardni varilni programi vključujejo varilne žice premera 0,8 mm, 0,9 mm, 1,0 mm, 1,2 mm, Fe, FeMC, Fe polnjene - rutilne, Ss polnjene - rutilne, Ss, AlMg5, AlSi5, CuSi3, CuAl8. Pri modelih Master M 355 in 358 lahko naložite opcijske varilne programe.



HLADILNI AGREGAT MASTER M

Ohrani vašo varilno pištolo hladno in s tem zagotovi gladek in nadziran oblok. Posoda za hladilno tekočino se preprosto čisti in ima integrirano osvetlitev LED, tako da lahko nadzirate raven hladilne tekočine in izvajate redne preglede.



ASISTENT WELD ASSIST

Asistent Weld Assist je pripomoček za hitrejše nastavljanje parametrov. Izbrati morate samo vrsto zvarnega spoja, varilni položaj ter debelino varjenega materiala in že ste pripravljeni na varjenje. Odlično orodje, ki vam pomaga in vas hkrati uči. Parametre asistenta Weld Assist lahko tudi ročno prilagajate glede na individualne potrebe.



SUPERSNAKE GTX

Povečajte doseg varilne pištole in uporabite vmesno podajalno napravo SuperSnake GTX, ki vključuje digitalni prikaz, varnostno stikalo in močno zaščitno ohišje.



DELOVNA LUČ

Izboljša varnost in učinkovitost pri delu. Pri tem ni pomembno, ali je sistem priklopljen na električno omrežje. Dodatno je osvetljena tudi notranjost predela za podajanje žice.





OBLIKOVANO ZA VARNO DVIGOVANJE

Pri uporabi primerne opreme za dvigovanje lahko modele serije Master M dvigate za ročaj, s čimer zagotovite varno in preprosto premikanje sistema.



POWERLOG

Funkcija Powerlog omogoča tri nivoje moči med varjenjem. Želeni nivo glede na zahtevano delo lahko izberete kar s tipko na gorilniku.



MODUL ZA NADZOR PRETOKA PLINA

Preprečuje varjenje ob prekinitvi ali odklopu dovajanja zaščitnega plina. Modul za nadzor pretoka plina spada med serijsko opremo pri modelih 355 in 358.



SAMODEJNO KALIBRIRANJE

Sistem samodejnega kalibriranja kabla meri upornost varilnega kroga in kalibrira digitalne prikazovalnike, s čimer zagotavlja ujemanje napetosti varilnega obloka s prikazom na prikazovalniku. To je pomembno predvsem za zagotavljanje skladnosti z dokumenti WPS.



DIGITALNA BREŽŽIČNA POVEZLJIVOST

Preosite in analizirate varilne podatke z uporabo orodja za upravljanje varilnih postopkov Kemppi. Modeli serije Master M 358 vključujejo BREZPLAČNO 3-mesečno licenco za WeldEye ArcVision. Digitalni WPS (dWPS) je na voljo opcijsko pri modelih serije Master M 358.





SuperSnake GTX

Rešitev za večje razdalje in boljši dostop

Vmesna podajalna naprava SuperSnake GTX **podaljša doseg varilnih pištol MIG s standardnim priključkom EURO** ter predstavlja praktično rešitev za podajanje varilne žice na večjih razdaljah.

Z vmesno podajalno napravo SuperSnake GTX boste brez težav dosegli varilna mesta, ki z osnovno opremo niso dosegljiva.

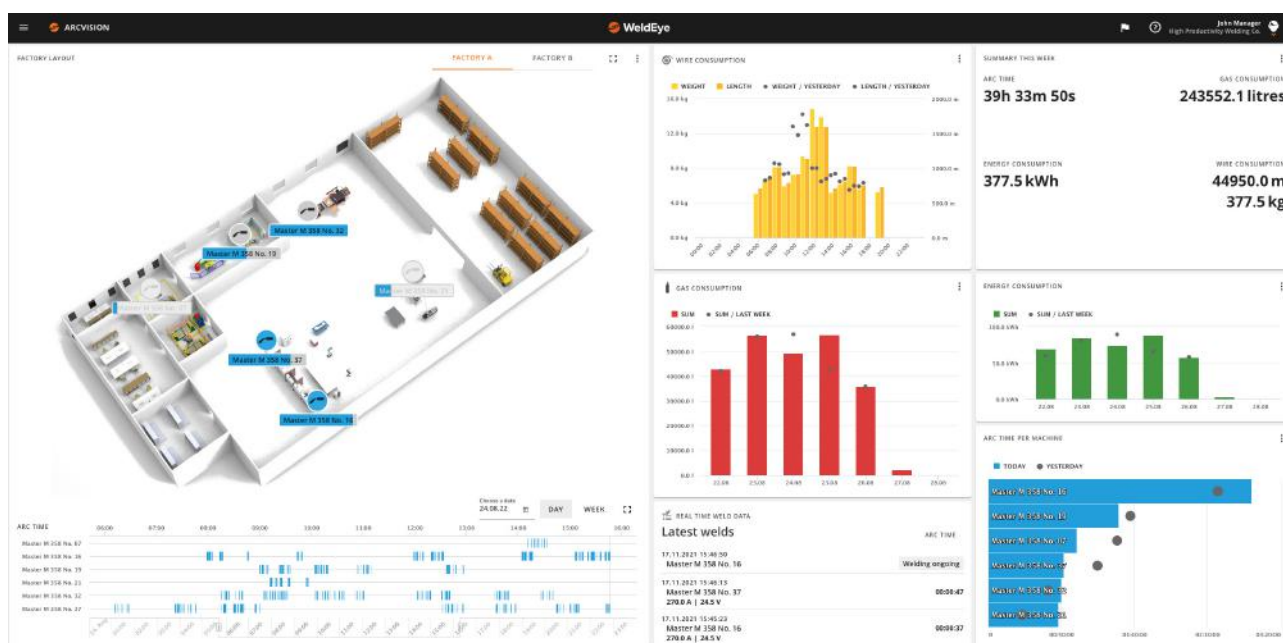
Odlična rešitev torej za stranke, ki opravljajo varjenje v večjih halah ipd., kjer so pomembni dejavniki, kot so premikanje opreme, doseg in dostop.

Informacije o priporočenem modelu SuperSnake, varilnih aplikacijah in postopkih najdete v navodilih za uporabo za serijo Master M.

Več informacij o vmesni podajalni napravi SuperSnake:

➤ kemp.cc/supersnake/com





Že najpreprostejše rešitve nadzora produktivnosti pri varjenju lahko prinesejo znatne prednosti pri večini podjetij in izboljšajo načrtovanje dela.

WeldEye ArcVision

Pridobite podrobne podatke o času vzpostavljenega obloka in varilnih parametrih

WeldEye ArcVision je integrirana rešitev za industrijo 4.0, s katero lahko spremljate in beležite čas vzpostavljenega obloka in varilne parametre, s čimer si zagotovite podrobne podatke o proizvodnji. Neobdelani podatki povezanih varilnih postaj se digitalno zbirajo in brezžično* prenašajo v WeldEye ArcVision. Nato se podatki vizualno prikažejo v obliki jasnih tabel in grafov, ki omogočajo poljubno filtriranje glede na potrebe uporabnika in ogled v spletnem brskalniku vašega prenosnika.



Aktivirajte brezplačno 3-mesečno preskusno različico za WeldEye ArcVision. Preskusna različica vključuje tudi modul varilnih postopkov, ki omogoča preizkušanje funkcije digitalnih WPS-jev (dWPS) pri modelih Master M.

*Master M 358



Več informacij o rešitvi WeldEye:

weldeye.com

Ali veste, kako in koliko se uporabljajo vaši varilni aparati?

WeldEye ArcVision samodejno zbira podatke vseh povezanih varilnih postaj, pri tem ukrepanje uporabnika aparata ni potrebno.

- čas vzpostavljenega obloka po urah, dnevih, tednih ali mesecih
- varilni parametri (A; V)
- uporaba varilne žice (kg)
- poraba el. energije (kWh)

Jasen vizualni prikaz olajša analizo proizvodnje:

- specifični podatki varilnega aparata z zadnjimi zvari
- pregled primerjave časov vzpostavljenega obloka
- prikaz uporabe varilnih aparatov v realnem času s prikazom lokacije v delavnici
- specifične informacije aparatov, npr. konfiguracija, različice programske opreme
- prilagoditev osnovnega pogleda

Tehnične lastnosti

ELEMENT		MASTER M G	MASTER M GM
Omrežna priključna napetost 3~ 50/60 Hz		380–460 V ± 10 %	380–460 V ± 10 % 220–230 V ± 10 %
Izhodna moč pri +40 °C	40 % [380–460 V] 40 % [220–230 V]	350 A (MMA 330 A)	350 A (MMA 330 A) 300 A (MMA 280 A)
	60 % [380–460 V] 60 % [220–230 V]	280 A	280 A 240 A
	100 % [380–460 V] 100 % [220–230 V]	220 A	220 A 190 A
Varilni tok in napetostno območje	MIG [380–460 V] MIG [220–230 V]	15 A/10 V–350 A/45 V	15 A/10 V–350 A/45 V 15 A/10 V–300 A/40 V
	MMA [380–460 V] MMA [220–230 V]	15 A/10 V–330 A/45 V	15 A/10 V–330 A/45 V 15 A/10 V–280 A/40 V
	TIG [380–460 V] TIG [220–230 V]	15 A/1 V–350 A/45 V	15 A/1 V–350 A/45 V 15 A/1 V–300 A/40 V
Priključek pištole		Euro	Euro
Mehanizem za podajanje žice		4 kolesa, en motor	4 kolesa, en motor
Premer pogonskih koles		32 mm	32 mm
Varilne žice	Fe	0,8–1,2 mm	0,8–1,2 mm
	Ss	0,8–1,2 mm	0,8–1,2 mm
	Mc/Fc	0,8–1,2 mm	0,8–1,2 mm
	Al	0,8–1,2 mm	0,8–1,2 mm
Hitrost podajanja žice		0,5–25 m/min	0,5–25 m/min
Teža koluta za žico (maks.)		20 kg	20 kg
Premer koluta za žico (maks.)		300 mm	300 mm
Tlak zaščitnega plina (maks.)		0,5 MPa	0,5 MPa
Temperaturno območje delovanja		–20...+40 °C	–20...+40 °C
Temperaturno območje skladiščenja		–40...+60 °C	–40...+60 °C
Razred EMC		A	A
Razred zaščite		IP23S	IP23S
Zunanje mere DxŠxV		602 x 298 x 447 mm	602 x 298 x 447 mm
Teža brez dodatkov		27 kg	27 kg
Priporočena moč generatorja (min.)	400 V	20 kVA	20 kVA
Standardi		IEC 60974-1, -10	IEC 60974-1, -10

ELEMENT		MASTER M COOLER	MASTER M COOLER MV
Moč hlajenja pri 1 l/min		1,0 kW	1,0 kW
Priporočena hladilna tekočina		MGP 4456 (mešanica Kemppi)	MGP 4456 (mešanica Kemppi)
Prostornina rezervoarja		3 l	3 l
Temperaturno območje delovanja s priporočeno hladilno tekočino		–20...+40 °C	–20...+40 °C
Temperaturno območje skladiščenja		–40...+60 °C	–40...+60 °C
Razred EMC		A	A
Razred zaščite (ko je nameščen)		IP23S	IP23S
Zunanje mere DxŠxV		635 x 305 x 292	635 x 305 x 292
Teža brez dodatkov		14,9 kg	14,9 kg
Standardi		IEC 60974-2, -10	IEC 60974-2, -10

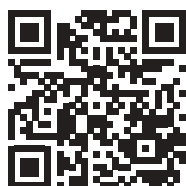
Kode izdelkov

OPIS MODELA	KODA
Master M 353 G	MSM353G
Master M 353 GM	MSM353GM
Master M 355 G	MSM355G
Master M 355 GM	MSM355GM
Master M 358 G	MSM358G
Master M 358 GM	MSM358GM
HLADILNI AGREGAT MASTER M	MSMC1KW
Master M COOLER MULTI VOLTAGE	MSMC1KWM
T35A 2-KOLESNi VOZIČEK, BREZ JEKLENKE	T35A
T25MT 2-KOLESNi VOZIČEK, SREDNJA JEKLENKA	T25MT
P45MT 4-KOLESNi VOZIČEK, VELIKA JEKLENKA	P45MT
P43MT 4-KOLESNi VOZIČEK, BREZ JEKLENKE	P43MT
GRELNIK OHIŠJA PODAJALNE NAPRAVE	SP021614
KOMPLET ZA REGULACIJO PRETOKA PLINA	SP801136
KOMPLET SUPERSNAKE	SP023803
KOMPLET FILTRA ZA VARILNI IZVOR MASTER M	SP023312
PRIKLJUČEK EURO ZA MMA 500 A	SP801140
HR40 ŽIČNI ROČNI DALJINSKI UPRAVLJALNIK Z DVEMA GUMBOMA	HR40
GXR10 DALJINSKI UPRAVLJALNIK NA PIŠTOLI	GXR10
MSM MAX Speed	MSM80000
MSM MAX Cool	MSM70000
MSM MAX Position	MSM90000
MSM WiseFusion	MSM40000
MSM WisePenetration	MSM50000
MSM WiseSteel	MSM60000

Navodila za uporabo

za serijo Master M

› kemp.cc/masterm/manuals



Kode izdelkov

Kode izdelkov za serijo Master M

› kemp.cc/masterm/product-codes



3 leta garancije

Dokončajte registracijo za
podaljšanje garancije

› kemp.cc/warranty/com



Designed for welders

Pionir obločnega varjenja.

Kemppi je vodilni v industriji obločnega varjenja. Z nenehnim nadaljnjim razvojem tehnologije obločnega varjenja višamo kakovost in produktivnost pri varjenju, pri tem pa dajemo velik poudarek tudi okoljskim temam. Kemppi je dobavitelj trajnostnih izdelkov, digitalnih rešitev in storitev za profesionalce – tako za velika podjetja iz varilne industrije kot za manjše varilske obrate. Kupcem želimo zagotoviti preprosto upravljanje in zanesljivo delovanje naših izdelkov. V naši globalni partnerski mreži, ki zajema več kot 70 držav, so usposobljeni strokovnjaki, ki nudijo lokalno podporo in strokovno znanje. Sedež podjetja je v Lahtiju na Finskem. V 16 državah zaposluje skoraj 800 strokovnjakov. Letni promet znaša 178 mio. EUR.

Kemppi – Designed for welders

www.kemppi.com



VIRS, d.o.o. Industrijska ulica 4B 9220 Lendava T +386 (0)2 574 24 45 E info@virs.si **VIRS.SI**